

**IZVEDBENI PROGRAM
ZIMSKE SLUŽBE NA NERAZVRSTANIM
CESTAMA U ZIMSKOM RAZDOBLJU
2021/2022**



GRAD LEPOGLAVA

Listopad 2021.

SADRŽAJ

1. UVOD
2. ORGANIZACIJSKA SHEMA USTROJA, NADLEŽNOSTI I ODGOVORNOST IZVOĐAČA ZIMSKE SLUŽBE
3. RASPORED MJESTA STALNE PRIPRAVNOSTI
4. KARTE CESTOVNE MREŽE PO MJESTIMA STALNE PRIPRAVNOSTI S OZNAČENIM RAZINAMA PREDNOSTI
5. RASPORED MEHANIZACIJE, OPREME, MATERIJALA ZA POSIPANJE TE RADNE SNAGE POTREBNE ZA IZVOĐENJE PLANIRANIH RADOVA
6. RASPORED DEŽURSTVA, OBVEZNE PRISUTNOSTI, STUPNJEVI PRIPRAVNOSTI TE RASPORED RADNIH SKUPINA
7. REDOSLIJED IZVOĐENJA RADOVA OBZIROM NA UTVRĐENE RAZINE PREDNOSTI
8. NAČIN PRIKUPLJANJA PODATAKA I SHEMA OBAVJEŠTAVANJA O STANJU I PROHODNOSTI DRŽAVNIH CESTA
9. PRIPREMNI RADOVI PRIJE POČETKA ZIMSKOG RAZDOBLJA U CILJU OMOGUĆAVANJA NJEZINOG UČINKOVITOG DJELOVANJA
10. PROCJENA TROŠKOVA ZIMSKE SLUŽBE

1. UVOD

Grad Lepoglava je sukladno Zakonu o cestama („Narodne novine“ br. 84/11, 22/13, 54/13, 148./13 i 92/14), Pravilniku o održavanju cesta („Narodne novine“ br. 90/14) kao i Zakonu o sigurnosti prometa na cestama („Narodne novine“ br. 67/08, 48/10, 74/11, 80/13 i 158/13), upravitelj nerazvrstanih cesta na području Grada Lepoglave.

Zimska služba je pojam i uobičajeni izraz za cijeli niz radnji, mjera, postupaka i aktivnosti u zimskom razdoblju, koje imaju zadaću osigurati mogućnost odvijanja prometa cestama uz najveću moguću sigurnost sudionika u prometu i prihvatljive troškove.

Pod neophodnim radovima održavanja nerazvrstanih cesta u zimskom razdoblju podrazumijevamo:

- pripremne radove prije nastupanja zimskih uvjeta;
- organiziranje mjesta pripravnosti za održavanje javnih cesta u zimskim uvjetima i njihovo označavanje;
- zaštitne mjere protiv stvaranja snježnih nanosa, zapuha i lavina;
- čišćenje snijega s kolnika ceste i prometne signalizacije;
- zaštitne mjere protiv stvaranja poledice;
- obilježavanje rubova kolnika gdje je moguće zametanje traga ceste ;
- uklanjanje vozila ostavljenih na kolniku ceste ukoliko onemogućavaju normalno odvijanje radova na čišćenju snijega na cesti;
- osiguranje odvodnje kolnika za vrijeme otapanja snijega na cesti;
- postavljanje posebne dodatne prometne signalizacije u slučaju zatvaranja ceste ili posebnog režima vožnje

2. ORGANIZACIJSKA SHEMA USTROJA, NADLEŽNOSTI I ODGOVORNOST IZVOĐAČA ZIMSKE SLUŽBE

Zimsko održavanje nerazvrstanih cesta, ulica i nogostupa na području Grada Lepoglave obavlja MAČEK TRANSPORTI, obrt za prijevoz i niskogradnju, vl. Predrag Maček, Žarovnica 177, 42250 Lepoglava.

Sve radove zimskog održavanja i zaštite nerazvrstanih cesta, izvođač je obvezan obaviti sukladno Ugovoru i ovom Izvedbenom programu, a na način propisan zakonima, propisima, normama, tehničkim uvjetima i smjernicama koje uređuju područje održavanja i zaštite nerazvrstanih cesta.

Početak rada zimske službe, odnosno uvođenjem prvog stupnja pripravnosti, izvođači radova aktiviraju svoj operativni stožer zimske službe za mrežu nerazvrstanih cesta na svom području djelovanja.

Za cijelo vrijeme zimskog razdoblja izvođači radova moraju uspostaviti takvu organizaciju koja će omogućiti obavljanje svih radova i poslova iz ovoga Izvedbenog programa zimske službe, kao i poduzimanje svih potrebnih aktivnosti za osiguranje sigurnog i nesmetanog odvijanja prometa na svim nerazvrstanim cestama na području Grada Lepoglave.

U slučaju nastanka izvanrednog događaja izvođači su obvezni odmah po saznanju poduzeti sve potrebne mjere za sprječavanje daljnjih štetnih posljedica koje je prouzročio taj događaj kao i osigurati sigurno odvijanje prometa. O nastanku izvanrednih događaja, posljedicama, poduzetim mjerama i radovima na otklanjanju posljedica izvanrednog događaja koji ugrožava sigurnost odvijanja prometa ili bi mogli prouzročiti veća oštećenja ceste, izvođači su obvezni odmah obavijestiti odgovornu osobu za provođenje ugovora od strane Grada Lepoglave.

O svim poduzetim aktivnostima tijekom obavljanja zimske službe izvođači radova moraju voditi svu propisanu dokumentaciju iz koje će se moći utvrditi tijekom događaja te poduzete radnje i mjere, obavljeni radovi, utrošeni materijal, angažirana sredstva i radnici, i to za svaku dionicu svake državne ceste koju su preuzeli na održavanje.

Izvođači su odgovorni i za uspostavu i pravilan rad sustava za prikupljanje podataka o stanju i prohodnosti nerazvrstanih cesta, a radi pravovremenog obavješćivanja javnosti te poduzimanja pravovremenih i djelotvornih aktivnosti za uspostavu sigurnog odvijanja prometa u slučaju zatvaranja ceste za pojedine ili sve kategorije vozila. Sve štete nastale na cesti i opremi ceste učinjene od strane sudionika u prometu ili drugih pravnih i fizičkih osoba, izvođači radova trebaju odmah evidentirati, utvrditi visinu štete i sve druge okolnosti o nastaloj šteti te o tome odmah obavijestiti odgovornu osobu Grada Lepoglave.

Odgovornost za naneseu materijalnu i nematerijalnu štetu prema sudionicima u prometu i Gradu Lepoglavi, nastalu zbog nepravovremenih i/ili nekvalitetno izvedenih radova zimskog održavanja nerazvrstanih cesta, ulica i nogostupa u zimskom razdoblju, snosi izvođač radova.

Ako radovi redovitog održavanja i zaštite nerazvrstanih cesta nisu obavljeni u skladu s ovim Izvedbenim programom zimske službe, tj. ukoliko nisu poduzete sve potrebne mjere za uspostavu sigurnog odvijanja prometa, smatra se da su isti obavljeni nepotpuno i/ili nekvalitetno i/ili nepravovremeno.

Operativni stožer zimske službe izvođača radova:

Stožer zimske službe MAČEK TRANSPORTI, obrt za prijevoz i niskogradnju, vl. Predrag Maček, Žarovnica 177, 42250 Lepoglava, dežurnom službom pozivnog centra te sa 2 mjesta pripravnosti:

- 1. Pozivni centar** - Hrvatskih Pavlina 7, 42250 Lepoglava
Tel: 098/471-091

Mjesta pripravnosti i deponij posipala(sol i kameni agregat) za ceste te bazom vozila za zimsku službu:

1. Žarovnica 177 – deponij Obrta "Prijevoznik Zvonimir Maček" Žarovnica 177, 42250 Lepoglava
2. Donja Višnjica bb – deponij poduzeća "TTG" d.o.o., Donja Višnjica 1g, 42250 Lepoglava

Popis osoba zaduženih za provođenje Izvedbenog programa zimske službe:

Odgovorna osoba u Gradu Lepoglavi:

Gradonačelnik, Marijan Škvarić

Zadužena osoba za izvođenje programa zimske službe u Gradu Lepoglavi:

Voditelj pododsjeka za komunalno redarstvo, Dalibor Husnjak 098/379-796

Odgovorna osoba izvođača radova:

Predrag Maček 098/471-091

Zadužena osoba za izvođenje programa zimske službe izvođača radova:

Predrag Maček 098/471-091

Osoba zadužena za nadzor i kontrolu kontroliraju aktivnosti izvoditelja pregledom izvedenih radova na terenu i ovjerom izvedenih količina sa intervencijama na održavanju nerazvrstanih cesta u zimskim uvjetima koje izvođači evidentiraju kroz dnevnik zimske službe je Dalibor Husnjak.

3. RASPORED MJESTA STALNE PRIPRAVNOSTI

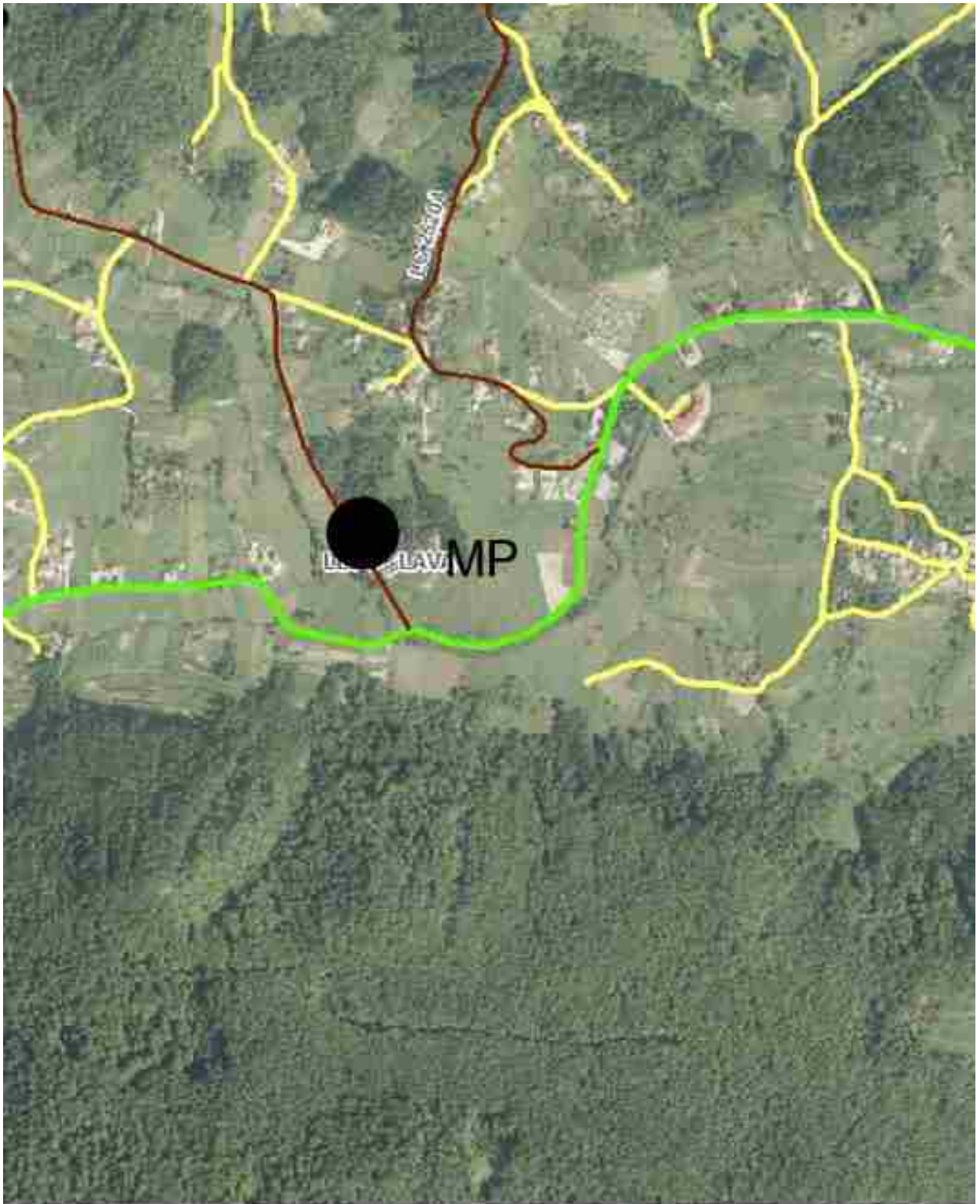
Djelotvornost zimske službe u zavisnosti je od jačine prometa, dužine cesta, trajanja vremenskih nepogoda i veličine smetnji u prometu uzrokovanih istima. Ovo iziskuje stalnu pripravnost izvođača radova, tj. njegove mehanizacije, opreme i radne snage potrebne za izvođenje planiranih radova.

Planirano vrijeme trajanja zimske službe predviđa se u periodu od **15.11.2021.** godine do **15.04.2022.** godine, dok se stvarno vrijeme trajanja utvrđuje prema stvarnim vremenskim prilikama što određuje Grad Lepoglava u suradnji sa izvođačem radova zimske službe.

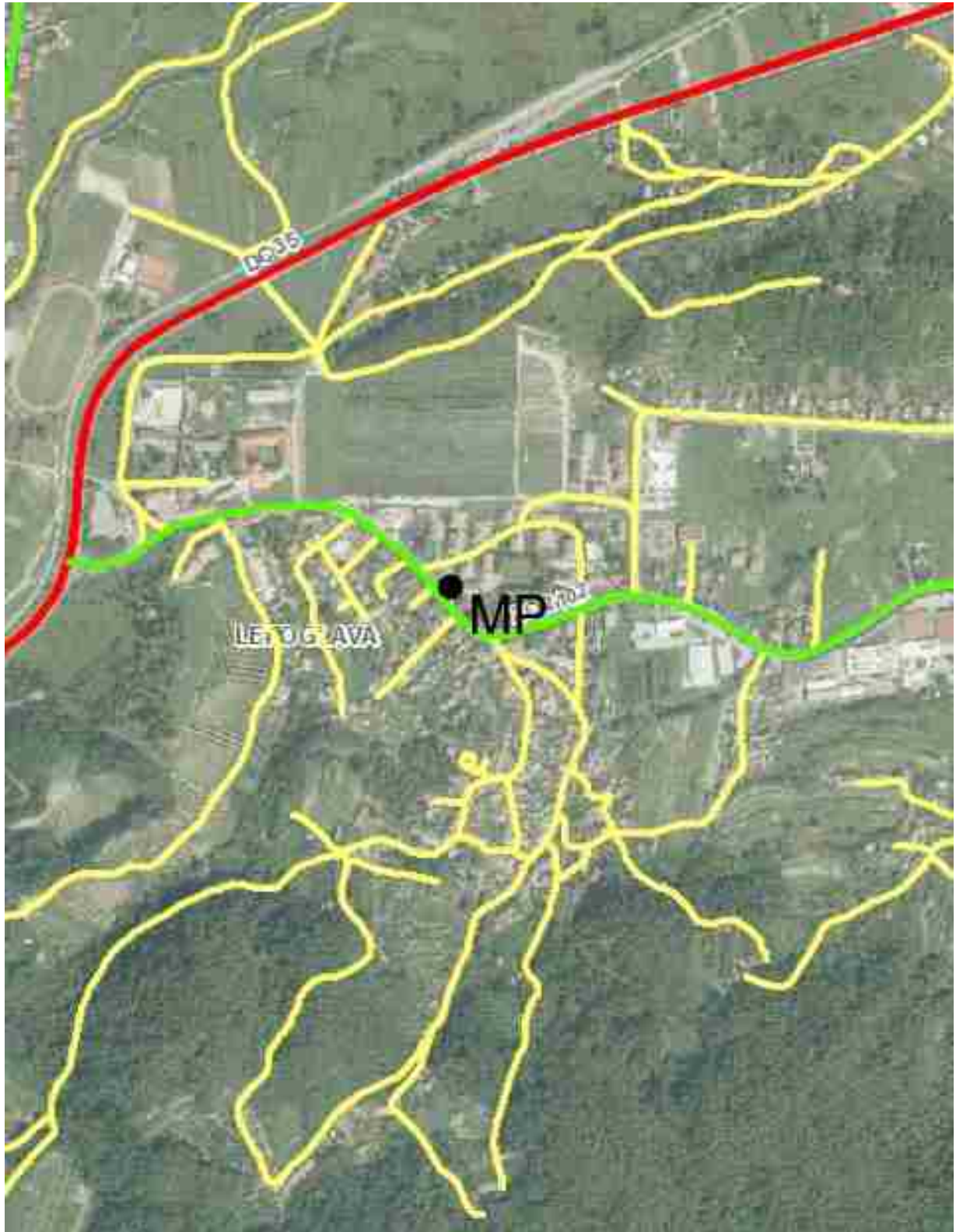
Mjesta stalne pripravnosti objekti su u vlasništvu izvođača radova.

Mjesta stalne pripravnosti

1. Hrv. Pavlina 7, 42250 Lepoglava
2. Žarovnica 177, 42250 Lepoglava
3. Donja Višnjica bb, 42250 Lepoglava










**4. KARTE CESTOVNE MREŽE PO MJESTIMA STALNE
PRIPRAVNOSTI S OZNAČENIM RAZINAMA
PREDNOSTI TE POLAZNIM I ZAVRŠNIM TOČKAMA
DJELOVANJA ZIMSKE SLUŽBE**




ZIMSKA SLUŽBA

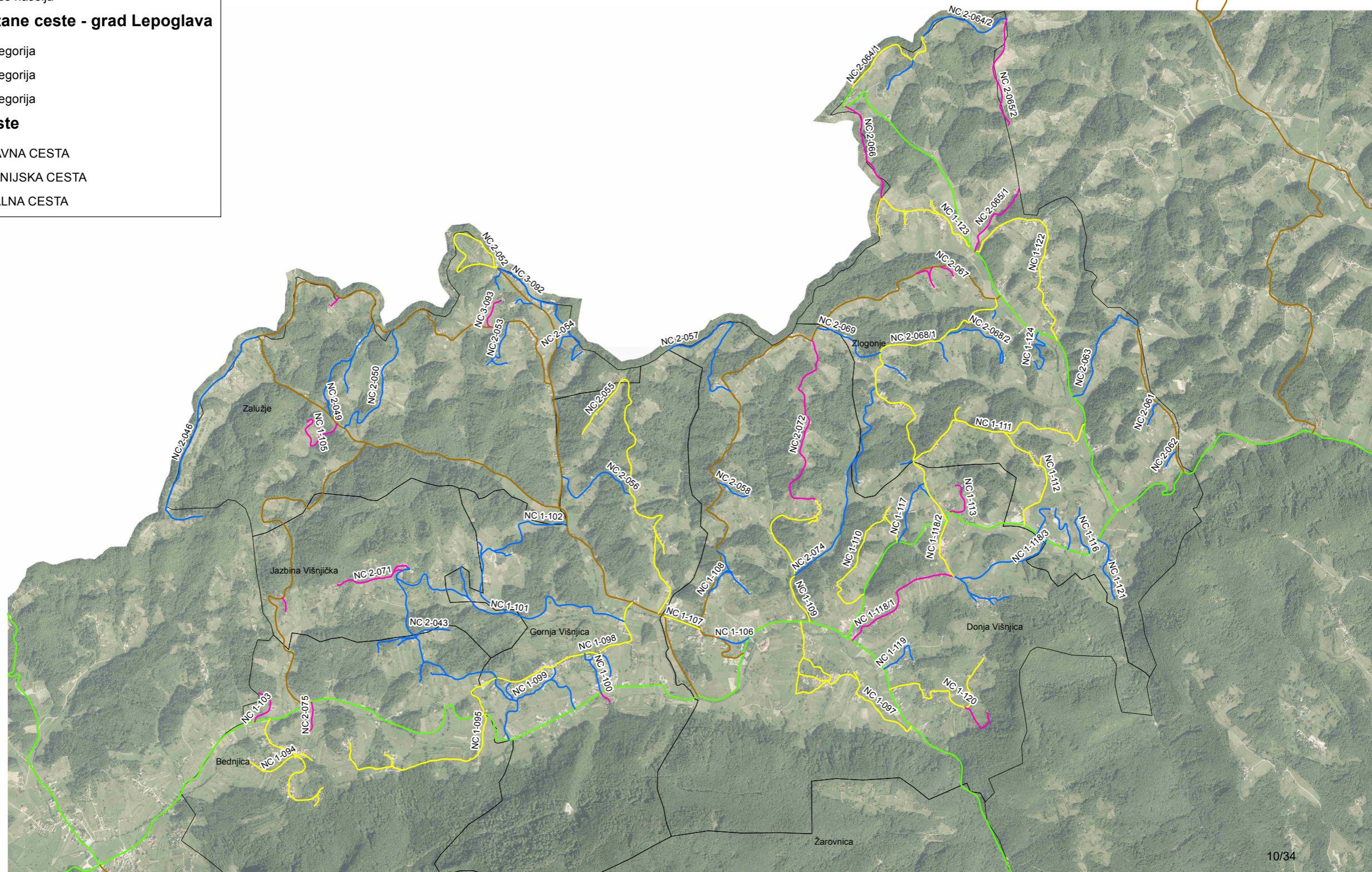
 Granice naselja

Nerazvrstane ceste - grad Lepoglava


-  1. kategorija
-  2. kategorija
-  3. kategorija

Javne ceste


-  DRŽAVNA CESTA
-  ŽUPANIJSKA CESTA
-  LOKALNA CESTA






ZIMSKA SLUŽBA

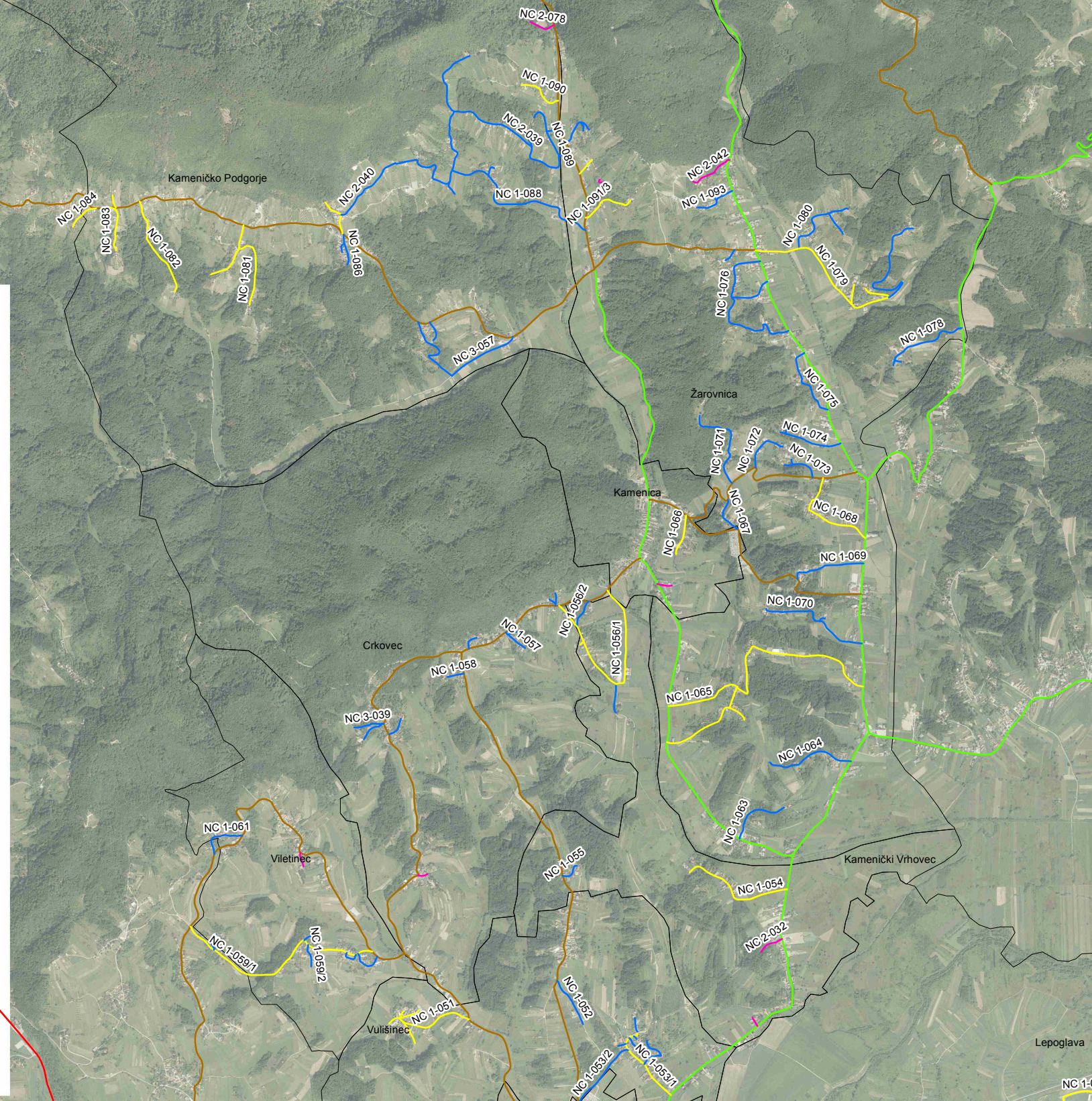
 Granice naselja

Nerazvrstane ceste - grad Lepoglava


-  1. kategorija
-  2. kategorija
-  3. kategorija

Javne ceste




-  DRŽAVNA CESTA
-  ŽUPANIJSKA CESTA
-  LOKALNA CESTA






ZIMSKA SLUŽBA

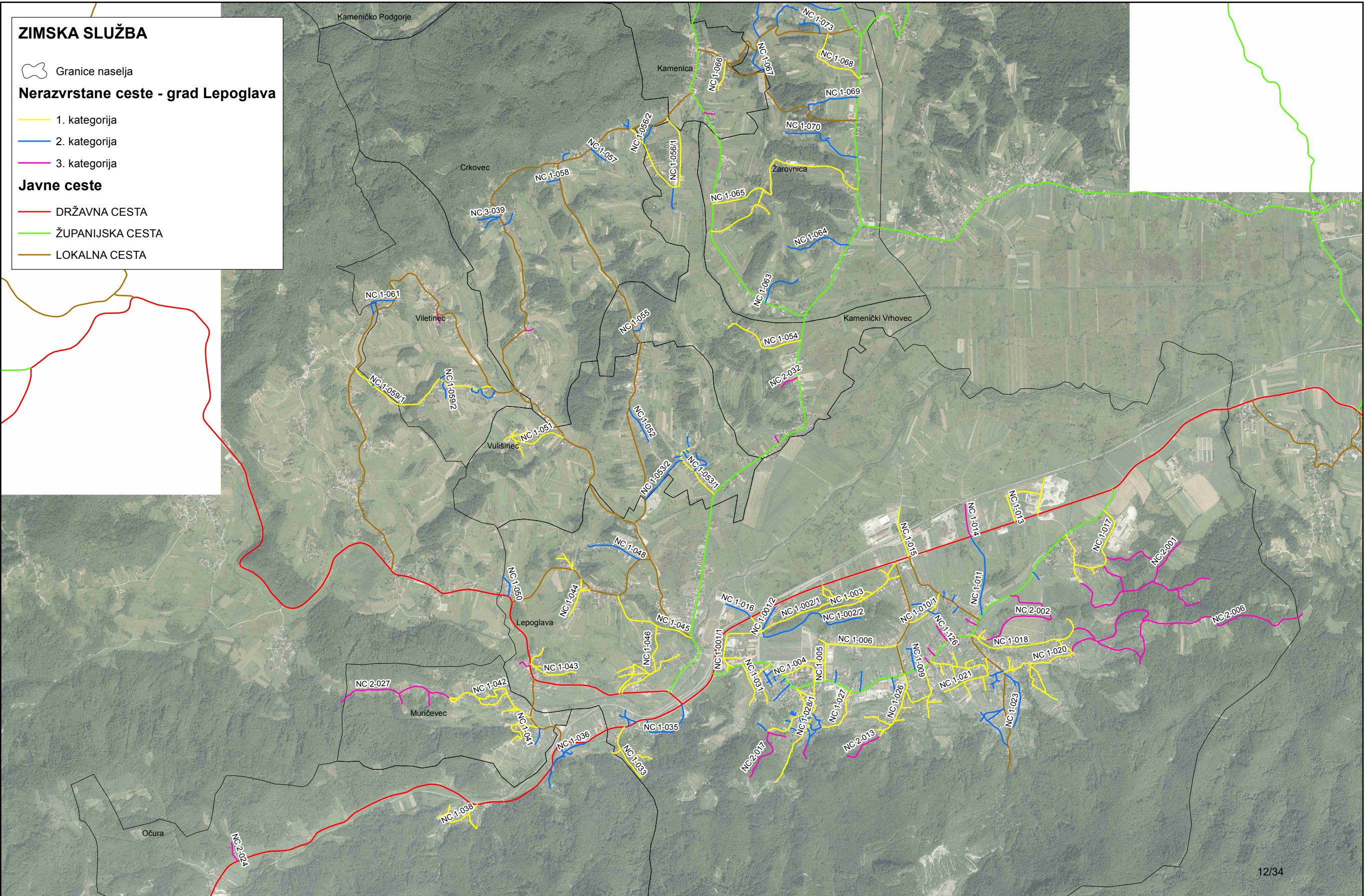
 Granice naselja

Nerazvrstane ceste - grad Lepoglavla

-  1. kategorija
-  2. kategorija
-  3. kategorija

Javne ceste

-  DRŽAVNA CESTA
-  ŽUPANIJSKA CESTA
-  LOKALNA CESTA



5. RASPORED MEHANIZACIJE, OPREME, MATERIJALA ZA POSIPANJE TE RADNE SNAGE POTREBNE ZA IZVOĐENJE PLANIRANIH RADOVA

Da bi zimska služba uspješno funkcionirala potrebno je uključiti potreban broj strojeva i ljudi:

1.	Radni stroj (UNIMOG ili ICB) s ralicom	3 kom
2.	Traktor s ralicom/posipačem	6 kom
3.	Grejder	1 kom
4.	Stroj sa frezom za snijeg za čišćenje nogostupa	1 kom
5.	Kamion	1 kom

Ukupno je potrebno:

12 strojeva

12 radnika

Kamena sitnež 100m³

Sol 60t

6. RASPORED DEŽURSTVA, OBVEZNE PRISUTNOSTI, STUPNJEVI PRIPRAVNOSTI TE RASPORED RADNIH SKUPINA

Raspored dežurstva, obvezne prisutnosti i raspored radnih skupina isključiva je nadležnost izvođača radova.

Isti se planira od strane izvođača radova svakodnevno, sukladno zaprimljenoj prognozi vremena od strane Republičkog hidrometeorološkog zavoda u dva navrata (jutarnja i dnevna prognoza) te stvarnom stanju kolnika pojedinih nerazvrstanih cesta. Kao podloga za planiranje služe i dugoročne tjedne ili mjesečne prognoze vremena.

Prognoze sadrže izgled vremena sa svim za zimsku službu potrebnim elementima, kao što su:

- najviše i najniže temperature,
- mogućnost i intenzitet padalina,
- mogućnost nastanka zapuha,
- snagu vjetra i
- mogućnost nastanka poledice.

Prognoze vremena upisuju se u dnevnik dežurstva izvođača radova u Operativnom stožeru.

Ukoliko nastupi promjena vremenskih prilika i uzrokuje uvjete na cesti drugačije od predviđenih, utvrđuje se promjena stupnja pripravnosti bez obzira kada ista nastupi tokom 24 sata, te se upisuje u Dnevnik zimske službe.

Vremenske pojave koje mogu uvelike smanjiti sigurnost cestovnog prometa kao što su velike količine snijega, jake snježne vijavice, mećave koje stvaraju zapuhe, poledica zbog padanja kiše koja se ledi na cesti, olujni udari vjetra, jake i dugotrajne magle biti će najavljene u vidu „preventivnih upozorenja“ i „izvanrednih upozorenja“.

7. REDOSLIJED IZVOĐENJA RADOVA UZIMAJUĆI U OBZIR PLANOM UTVRĐENE RAZINE PREDNOST

POPIS CESTA I ULICA ZA ČIŠĆENJE SNIJEGA

MJESNI ODBOR LEPOGLAVA						
	OZNAKA NC	Popis ulica	Cestovni pravci razine prednosti	I	II	III
				km	km	km
1.	NC 1-001 I	ŽC 2012 - DC 35 (UZ KONZUM)		0,700		
2.	NC 1-001 II	VARAŽDINSKA ULICA ODVOJAK			0,180	
3.	NC 1-002 I	ULICA SVETI IVAN NC 1-001 - SV. IVAN - NC 1-003		0,600		
4.	NC 1-002 II	NC 1-001 - UZ ZID ZATVORA - NC 1-003 DO GORICA 28			0,775	
5.	NC 1-003	DC 35 - LC 25175 SA (ULICA GORICA SA ODVOJCIMA)		0,885		
6.	NC 1-004	ŽC 2012 - ANTUNA MIHANOVIĆA - ŽC 2012		0,390		
7.	NC 1-005	ŽC 2012 - NC 1-006 (UZ DOM ZDRAVLJA I TRG K. TOMISLAVA)		0,380		
8.	NC 1-006	NC 1-006 - LC 25178 (ULICA K. A. STEPINCA)		0,405		
9.	NC 1-007	ŽC 2012 - DOM ZDRAVLJA - STRAŽNJI ULAZ			0,105	
10.	NC 1-008	ŽC 2012 - HRV. PAVLINA 25			0,050	
11.	NC 1-016	DC 35 - SPRC			0,200	
12.	NC 1-027	ŽC 2012 - NC 1-208 (ULICA A. KOVAČIĆA)		0,365		
13.	NC 1-028 I	ŽC 2012 - SESTRANEC 85		0,840		
14.	NC 1-028 II	ODVOJAK SESTRANEC 27 - SESTRANEC 55 - NC 1-027			0,125	
15.	NC 1-028 III	ODVOJAK SESTRANEC 55 - SESTRANEC 69 - SESTRANEC 18			0,200	
16.	NC 1-029 I	ŽC 2012 - 2-019 (ULICA BANA JELAČIĆA)		0,500		
17.	NC 1-029 II	ODVOJAK PREMA BANA JELAČIĆA 30			0,085	
18.	NC 1-029 III	ODVOJAK PREMA BANA JELAČIĆA 36/A			0,040	
19.	NC 1-029 IV	ODVOJAK BANA JELAČIĆA 10 - BANA JELAČIĆA 30			0,100	
20.	NC 1-029 V	ODVOJAK BANA JELAČIĆA 39 - BANA JELAČIĆA 30 - NC 1-028			0,100	
21.	NC 1-030	ŽC 2012 - IVANA BELOSTENCA 10			0,145	
23.	NC 1-031	ŽC 2012 - NC 2-018 A. ŠENOE		0,265		
24.	NC 1-032	ŽC 2012 - MATIJE GUPCA 10			0,185	
25.	NC 1-129	ŽC 2012 - HRV. PAVLINA 46 (NASUPROT KITRO-a makadam)			0,085	
26.	NC 1-131	ŽC 2012 - HRV. PAVLINA 20(MAKADAM)			0,040	
27.	NC 1-132	ŽC 2012 - HRV. PAVLINA 18(MAKADAM)			0,070	
28.	NC 1-133	ŽC 2012 - A. ŠENOE 10		0,300		
29.	NC 1-137	NC 1-031 - TRG I HRV. SVEUČILIŠTA 2/A			0,180	
30.	NC 2-015	NC 1-028 III - SESTRANEC 81/B				0,135
31.	NC 2-017	NC 1-029 - BANA JELAČIĆA 51(SA ODVOJKOM)				0,330
32.						
UKUPNO =				5,630	2,665	0,465

MJESNI ODBOR LEPOGLAVSKA VES						
	OZNAKA NC	Popis ulica	Cestovni pravci razine prednosti	I	II	III
				km	km	km
1.	NC 1-009	ŽC 2012 - ULICA JELES			0,240	
2.	NC 1-010 I	LC 25178 - LC 25200		0,430		
3.	NC 1-010 II	LC 25200 - BUDIM 36 (Makadam)			0,050	
4.	NC 1-010 III	LC 25200 - BUDIM 15			0,060	
5.	NC 1-011	ŽC 2012 - Budim 8			0,070	
6.	NC 1-013	DC 35 - SUNČANA ELEKTRANA (ZONA I)		0,500		
7.	NC 1-014	DC 35 - NC 3-002 (ZONA II)				0,220
8.	NC 1-015	DC 35 - TMT- PLINSKA STANICA (ZONA III)		0,350		
9.	NC 1-017	ŽC 2012 - ulica Čret - ŽC 2012		1,035		
10.	NC 1-018	ŽC 2012 - NC 1-020 Vinogradska ulica		0,935		
11.	NC 1-019	ŽC 2012 - Hrv. Pavlina 76			0,070	
12.	NC 1-020	LC 25199 - NC 1-018 (ULICA VES)		1,030		
13.	NC 1-021	ŽC 2102 - NC 1-022 (FRANKOPANSKA)		1,235		
14.	NC 1-022	LC 25199 - BRAČE RADIĆA 62			0,220	
15.	NC 1-023	LC 25199 - NC 2-004 (RADNIČKA ULICA)			0,430	
16.	NC 1-024	LC 25199 - GEČKOVEC - LC 25199			0,535	
17.	NC 1-025	ŽC 2102 - NC 2-010 (LJUDEVITA GAJA)		0,570		
18.	NC 1-026	ŽC 2102 - NC 2-013 (BORJE)		0,740		
19.	NC 1-125	ŽC 2012 - HRV. PAVLINA 68 (Makadam)				0,080
20.	NC 1-126	ŽC 2012 - HRV. PAVLINA 73/A (Makadam)				0,100
21.	NC 1-127	ŽC 2012 - HRV. PAVLINA 53 (Makadam)				0,065
22.	NC 1-128	ŽC 2012 - HRV. PAVLINA 47				0,050
23.	NC 1-130	ŽC 2012 - HRV. PAVLINA 95 (Makadam)				0,080
24.	NC 2-001 I	NC 1-017 - Čret 42A Čret-Gorno				0,400
25.	NC 2-001 II	NC 1-017 - Iza Drvodjelca				0,400
26.	NC 2-002	ŽC 2012 - Hrv. Pavlina 74A(Makadam)				0,100
27.	NC 2-006 I	NC 1-018 - Vinogradska 75 - Vinogradska 87				0,500
28.	NC 2-006 II	Vinogradska 26 - Vinogradska 36 (Papina kljet)				0,320
29.	NC 2-006 III	Vinogradska 56 - Vinogradska 86				1,100
30.	NC 2-013	NC 1-026 - A. KOVAČIĆA 26				0,300
31.	NC 2-006 IV	KLANJAC TRANJAKI				0,240
32.	NC 2-007	Pošnjaci				0,950
				6,825	1,675	4,905

MJESNI ODBOR OČURA						
	OZNAKA NC	Popis ulica	Cestovni pravci razine prednosti	I	II	III
				km	km	km
1.	NC 1-033	DC 35 - NC 2-018 (A. i K. PATAČIĆA)		0,720		
2.	NC 1-034	Zagorska ulica			0,200	
3.	NC 1-035	Ulica Šumec			0,440	
4.	NC 1-036	Očura (MAĐARI), do kčbr. 16A			0,370	
5.	NC 1-038	Murići		0,450		
6.	NC 1-040	LC 25109 - NC 3-012 (Murićevac 1)			0,100	
7.	NC 1-041	LC 25109 - NC 2-026 (Murićevac "Bučar")		0,585		
8.	NC 1-042	LC 25109 - NC 2-027 (Murićevac-Dubovec)		1,120		
9.	NC 2-021	Odvijak uz DC 35 (prema kčbr 16a) makadam				0,150
10.	NC 2-024	Odvijak uz DC 35 (prema kčbr 49) makadam				0,120
11.	NC 2-027	Cesta "Dubovec - Kapelica"				0,600
U K U P N O =				2,875	1,110	0,870

MJESNI ODBOR PURGA						
		Popis ulica	Cestovni pravci razine prednosti	I	II	III
				km	km	km
1.	NC 1-043 I	DC 74 - NC 2-029/NC 2-030 (Gredlji)		0,350		
2.	NC 1-043 II	DC 74 - KČBR TRAKOŠČANSKA 38			0,150	
3.	NC 1-044	LC 25201 - NC 2-030 (VODOSPREMA)		0,400		
4.	NC 1-045	ŽC 2101 - LC 25201 (ulica Purga)		0,620		
5.	NC 1-046 I	DC 74 - KČBR A. G. MATOŠA 41		0,490		
6.	NC 1-046 II	DC 74 - KČBR A. G. MATOŠA 1/A-4/A-19		0,410		
7.	NC 1-046 III	NC 1-045 - KČBR A. G. MATOŠA 41		0,320		
8.	NC 1-048	LC 25201 - NC 2-031 EUGENA KVATERNIKA(Kolari)			0,340	
9.	NC 1-049	LC 25201 - NC 3-018 IVANA RANGERA		0,230		
10.	NC 1-050	DC 74 - NC 3-020 "KONČEVSKI"			0,150	
11.	NC 1-134	DC 74 - KČBR TRAKOŠČANSKA 29 (Makadam)				0,090
U K U P N O =				2,820	0,640	0,090

MJESNI ODBOR VILETINEC VULIŠINEC						
		Popis ulica	Cestovni pravci razine prednosti	I	II	III
				km	km	km
1.	NC 1-051	LC 25108-VULIŠINEC 63/A-76/A-62/B (Marčeci)		0,580		
2.	NC 1-052	LC 25202-VULIŠINEC 39/D (Škorak vikendica)			0,250	
3.	NC 1-053 I	ŽC 2101-VULIŠINEC 27		0,440		
4.	NC 1-053 II	LC 25202-VULIŠINEC 33 (uz groblje)			0,365	
5.	NC 1-053 III	VULIŠINEC 3 - VULIŠINEC 9/A			0,180	
6.	NC 1-053 IV	VULIŠINEC 17 - VULIŠINEC 15			0,085	
7.	NC 1-053 V	ODVOJAK PREMA VULIŠINEC 19			0,030	
8.	NC 1-053 VI	ODVOJAK PREMA VULIŠINEC 28/A I 38			0,050	
9.	NC 1-059 I	LC 25108-ŠIPUŠI-HADRI-LC 25108		1,120		
10.	NC 1-059 II	LC 25108- VILETINEC 19 MAKADAM				0,165
11.	NC 1-059 III	VILETINEC 14 - VILETINEC 17 MAKADAM				0,080
12.	NC 1-059 IV	ODVOJAK PREMA VILETINEC 10 MAKADAM				0,070
13.	NC 1-059 V	ODVOJAK PREMA VILETINEC 7/B MAKADAM				0,070
14.	NC 1-059 VI	ODVOJAK PREMA VILETINEC 3/E MAKADAM				0,070
15.	NC 1-060	LC 25108-VILETINEC 26/A (Bistrovići)				0,650
16.	NC 1-061	LC 25108-VILETINEC 55 -LC 25108 ("ŠPIRANCI")			0,230	
17.	NC 2-079	LC 25202-VULIŠINEC 44 (MAKADAM)				0,045
U K U P N O =				2,140	1,190	1,150

MJESNI ODBOR KAMENICA						
		Popis ulica	Cestovni pravci razine prednosti	I	II	III
				km	km	km
1.	NC 1-054	ŽC 2101 - kčbr. KAMENIČKI VRHOVEC 26		0,620		
2.	NC 1-055	LC 25202-KAM. VRHOVEC 25 "ŠTEFIČARI"(apartman Eva)			0,100	
3.	NC 1-056 I	LC 25107-KAM. VRHOVEC 14/B-KAM. VRHOVEC 1 - LC 25107		1,020		
4.	NC 1-056 II	LC 25107-KAM. VRHOVEC 3/A - 3/C			0,130	
5.	NC 1-056 III	KAM. VRHOVEC 14/A - NC 3-033			0,230	
6.	NC 1-057	LC 25107-CRKOVEC 23-CRKOVEC 16			0,110	
7.	NC 1-058	LC 25107-CRKOVEC 43(Fištrek)			0,070	
8.	NC 1-062	LC 25107-CRKOVEC 60			0,100	
9.	NC 1-066	LC 25106 - kčbr. O.Š. KAMENICA		0,200		
10.	NC 1-135	LC 25107-CRKOVEC 3/A-7/B			0,090	
11.	NC 1-136	LC 25107-CRKOVEC 32			0,075	
12.	NC 2-032	ŽC 2101 - NC 3-028 MAKADAM				0,060
13.	NC 2-082	LC 25107 - kčbr. KAMENICA 10			0,080	
14.	NC 2-081	ŽC 2101 - kčbr. KAMENIČKI VRHOVEC 54 MAKADAM				0,060
15.	NC 2-080	ŽC 2101 - kčbr. KAMENIČKI VRHOVEC 41 MAKADAM				0,060
16.	NC 3-037	LC 25107-CRKOVEC 56/A			0,120	
17.	NC 3-039	LC 25107-CRKOVEC 56/B			0,120	
18.	NC 3-041	LC 25107-MARTINUŠI 2 ODVOJKA MAKADAM				0,150
19.	NC 3-048	ŽC 2058 - kčbr. KAMENICA 13/A				0,080
20.	NC 3-086	ŽC 2101 - kčbr. KAMENIČKI VRHOVEC 55/D MAKADAM				0,050
21.		LC 25106-ŽC 2058 VATROGASNI DOM		0,100		
UKUPNO =				1,940	1,225	0,460

MJESNI ODBOR ŽAROVNICA						
		Popis ulica	Cestovni pravci razine prednosti	I	II	III
				km	km	km
1.	NC 1-063	ŽC 2058 - kčbr. Žarovnica 4/D "ROGINI"			0,365	
2.	NC 1-064	ŽC 2101 - kčbr. Žarovnica 20			0,300	
3.	NC 1-065 I	ŽC 2101 - kčbr. Žarovnica 63 "GALIČI"		0,940		
4.	NC 1-065 II	ŽC 2058 - kčbr. Žarovnica 61/A-kčbr. Žarovnica 63 "CIKAČI/BARBIRI"		0,580		
5.	NC 1-065 III	ŽC 2058 - kčbr. Žarovnica 67/A-kčbr. Žarovnica 63 "CIKAČI/BARBIRI"		0,375		
6.	NC 1-067	LC 25106 - kčbr. 94 Žarovnica - "ROCEKI"			0,120	
7.	NC 1-068	ŽC 2057 - LC 25106 - Žarovnica - Ves		0,500		
8.	NC 1-069	ŽC 2057 - LC 25203 - Benceki/Mežnarići			0,360	
9.	NC 1-070	ŽC 2057 - kčbr. 50 Žarovnica - Barbiri			0,560	
10.	NC 1-071	LC 25106 - KAPELA - "ŠTEFKI"			0,500	
11.	NC 1-072	LC 25106 - kčbr. 94 Žarovnica - "HUSNJAKI"			0,220	
12.	NC 1-073	LC 25106 - kčbr. 106/A Žarovnica - Barilci			0,300	
13.	NC 1-074	ŽC 2057 - kčbr. 107 Žarovnica - Jambori			0,500	
14.	NC 1-075	ŽC 2057 - kčbr. 111 Žarovnica - kčbr. 2057 - Mavreki			0,375	
15.	NC 1-076 I	ŽC 2057 - kčbr. 123 Žarovnica			0,200	
16.	NC 1-076 II	ŽC 2057 - kčbr. 128 Žarovnica			0,155	
17.	NC 1-076 III	ŽC 2057 - kčbr. 130 Žarovnica - Sveteci			0,260	
18.	NC 1-077	LC 25013 - kčbr. 146 Žarovnica			0,110	
19.	NC 1-078	ŽC 2243 - kčbr. 236 Žarovnica - Cerovčeci			0,430	
20.	NC 1-079	kčbr. 193/13 Žarovnica - kčbr. 208 Žarovnica - Huđi			0,690	
21.	NC 1-079 I	ŽC 2057 - kčbr. 196 Žarovnica - Antekolovići		1,056		
22.	NC 1-080	Galovići - NC 1-079 - NC 3-055			0,410	
23.	NC 1-093	ŽC 2057 - NC 2-042 - Jugi			0,255	
24.	NC 1-141	ŽC 2101 - kčbr. Žarovnica 1			0,120	
25.	NC 2-042	ŽC 2057 - kčbr. Žarovnica 179/G				0,290
UKUPNO =				3,451	6,230	0,290

MJESNI ODBOR KAMENIČKO PODGORJE						
		Popis ulica	Cestovni pravci razine prednosti	I	II	III
				km	km	km
1.	NC 1-081	LC 25013 - KČBR KAM. PODGORJE 89 "JEŽOVITI/SMONTARI"		0,730		
2.	NC 1-082	LC 25013 - KČBR KAM. PODGORJE 89 "VRBANČIĆI"		0,500		
3.	NC 1-083	LC 25013 - KČBR KAM. PODGORJE 107 "FOČAKI"		0,230		
4.	NC 1-084	LC 25013 - KČBR KAM. PODGORJE 117 "BAKŠAJI"		0,135		
5.	NC 1-085	LC 25013 - KČBR KAM. PODGORJE 122 "BANI"		0,065		
6.	NC 1-086	LC 25013 - KČBR KAM. PODGORJE 63 "JURENI"			0,200	
7.	NC 1-087	LC 25013 - KČBR KAM. PODGORJE 49/A "STRUPARI"		0,240		
8.	NC 1-088 I	LC 25182 - NC 2-040 "GOLUBI"			1,680	
9.	NC 1-088 II	NC 2-039 - KČBR KAM. PODGORJE 30 "GOLUBI"			0,320	
10.	NC 1-089	LC 25182 - NC 2-039 "POSNJAKI"			0,560	
11.	NC 1-090	LC 25182 - KČBR KAM. PODGORJE 17 "DRŽAIĆI"		0,230		
12.	NC 1-091 I	LC 25182 - KČBR KAM. PODGORJE 215/E "KIŠIĆKI"		0,125		
13.	NC 1-091 II	LC 25182 - KČBR KAM. PODGORJE 222 "KIŠIĆKI" MAKADAM				0,200
14.	NC 1-091 III	LC 25182 - KČBR KAM. PODGORJE 227 "KIŠIĆKI"		0,265		
15.	NC 1-092	LC 25182 - KČBR KAM. PODGORJE 218 "GALIĆI"		0,230		
22.	NC 1-140	LC 25013 - KČBR KAM. PODGORJE 132 "BAKŠAJI"		0,350		
16.	NC 2-036 I	LC 25013 - KČBR KAM. PODGORJE 70/A "JURENI DONJI"			0,080	
17.	NC 2-036 II	NC 3-057 - KČBR KAM. PODGORJE 74 "JURENI DONJI"			0,175	
18.	NC 2-039	NC 1-089 - KČBR KAM. PODGORJE 16/E			0,935	
19.	NC 2-040	NC 1-087 - NC 1-088 I "STRUPARI/GOLUBI"			0,450	
20.	NC 2-076	LC 25182 - LOVAČKI DOM				0,140
21.	NC 3-057	LC 25013 - NC 2-036 II			0,325	
23.						
U K U P N O =				3,100	4,725	0,340

MJESNI ODBOR DONJA VIŠNJICA						
		Popis ulica	Cestovni pravci razine prednosti	I	II	III
				km	km	km
1.	NC 1-097 I	ŽC 2057 - kčbr. 137 Donja Višnjica		0,800		
2.	NC 1-097 II	ŽC 2057 - kroz selo		0,750		
3.	NC 1-097/3-071	prema kčbr. 153 Donja Višnjica - Komesi - Celine			0,240	
4.	NC 1-106	ŽC 2056 - LC 25204 - Centar			0,160	
5.	NC 1-107	LC 25008 - LC 25204 - Centar		0,210		
6.	NC 1-108 I	Lc 25204 - kčbr. 17 Donja Višnjica - Križanci			0,355	
7.	NC 1-108 II	LC 25204 - kčbr. 10 Donja Višnjica - Križanci			0,165	
8.	NC 1-109	ŽC 2056 - kčbr. 34 Donja Višnjica - Lončareki		1,100		
9.	NC 1-110 I	ŽC 2056 - kčbr. 47/A Donja Višnjica - Cari		0,665		
10.	NC 1-110 II	ŽC 2056 - kčbr. 48 Donja Višnjica - Jakopi		0,275		
11.	NC 1-111	ŽC 2056 - NC 2068 ili Zlogonje 57/C - Zgrebci/Jobi		0,435		
12.	NC 1-113	ŽC 2056 - kčbr. 59 Donja Višnjica - Tokači				0,260
13.	NC 1-117	ŽC 2056 - NC 1-111 - Zgrebci			0,505	
14.	NC 1-118 I	od ŽC 2057 do kčbr. 61/G Donja Višnjica - Vinska gorica				0,810
15.	NC 1-118 II	od ŽC 2056 do kčbr. 77/A Donja Višnjica - HIS-Galinci		0,700		
16.	NC 1-118 III	od ŽC 2056 do kčbr. Donja Višnjica 66 - Čelig-Galinci			0,610	
17.	NC 1-119	od ŽC 2057 do kčbr. 108 Donja Višnjica - Butki			0,320	
18.	NC 1-120	ŽC 2057 do kčbr. 87/A Donja Višnjica - Prečni breg		1,045		
19.	NC 1-138	LC 25204 - kčbr. 4 Donja Višnjica - Centar			0,075	
20.	NC 1-139	ŽC 2056 - OSNOVNA ŠKOLA Donja Višnjica		0,125		
21.	NC 2-057	LC 25204 - Granica - Križanci - Jama			0,620	
22.	NC 2-058	LC 25204 - kčbr. 22 Donja Višnjica - Zolmani			0,200	
23.	NC 2-072	NC 1-109 - 32/G Donja Višnjica - Kranjčeci /Vrhovski				0,800
24.	NC 2-074	NC 1-109 - kčbr. 79			1,050	
25.	NC 3-075	NC 1-120 do Donja Višnjica 89/B				0,300
U K U P N O =				6,105	4,300	2,170

MJESNI ODBOR GORNJA VIŠNJICA						
		Popis ulica	Cestovni pravci razine prednosti	I	II	III
				km	km	km
1.	NC 1-094 I	ŽC 2056 - kčbr. 18/25 Gornja Višnjica - Dukarići		0,965		
2.	NC 1-094 II	kčbr. 46/A Gornja Višnjica - kčbr. 35 Gornja Višnjica - Glavići		0,325		
3.	NC 1-094 III	kčbr. 51 Gornja Višnjica - kčbr. 44 Gornja Višnjica		0,090		
4.	NC 1-095	ŽC 2056 - kčbr. 15 Gornja Višnjica - Tisje		1,350		
5.	NC 1-096	ŽC 2056 - kčbr. 59/H Gornja Višnjica				0,070
6.	NC 1-098	ŽC 2056 - LC 25008 - Ves Višnjička		1,480		
7.	NC 1-099 I	ŽC 2056 - kčbr. Gornja Višnjica 53			0,425	
8.	NC 1-099 II	ŽC 2056 - kčbr. Gornja Višnjica 36/NC 1-098			0,500	
9.	NC 1-099 III	kčbr. Gornja Višnjica 33 - Gornja Višnjica 25/A			0,125	
10.	NC 1-100 I	ŽC 2056 - kčbr. 85 Gornja Višnjica			0,110	
11.	NC 1-100 II	NC 1-098 - kčbr. 84 Gornja Višnjica			0,150	
12.	NC 1-100 III	ŽC 2056 - NC 1-098/kčbr. 84/A Gornja Višnjica		0,270		
13.	NC 1-101 I	Hudini NC 1-098 - kčbr. 3 Višnjička Jazbina			1,800	
14.	NC 1-101 II	odvojak prema kčbr. 1/A Višnjička Jazbina			0,210	
15.	NC 1-102	LC 25008 - kčbr. 20 Gornja Višnjica - Kudeljnjaki (mala Švicarska)			0,850	
16.	NC 1-103	ŽC 2056 - kčbr. 36/F Bednjica				0,180
17.	NC 1-104	LC 25206 - kčbr. Višnjička Jazbina 18 (KUJAVCI)				0,080
18.	NC 1-105	LC 25180 - kčbr. 68 Zalužje (KOS)				0,420
19.	NC 2-043 I	Ves Višnjička - Hudini - NC 1-098 - NC 1-101			1,050	
20.	NC 2-043 II	odvojak prema kčbr. Bednjica 63/B				0,100
21.	NC 2-043 III	odvojak prema kčbr. Bednjica 63				0,150
22.	NC 2-043 IV	odvojak prema kčbr. 63/N Bednjica				0,150
23.	NC 2-043 V	odvojak prema 63/F Bednjica				0,110
24.	NC 2-043 VI	odvojak prema kčbr. 9 Jazbina Višnjička				0,215
25.	NC 2-046	LC 25180 - kčbr. 62 Zalužje - Hukači/granica			1,400	
26.	NC 2-048	LC 25205 - kčbr. 50 Zalužje - Hercegi (MAKADAM)				0,075
27.	NC 2-049	LC 25180 do LC 25205 - Pintari			0,650	
28.	NC 2-050	LC 25202 - kčbr. 36/B Zalužje - Stubičari			0,450	
29.	NC 2-052 I	LC 25008 - kčbr. Zalužje 26 - granica		0,150		
30.	NC 2-052 II	LC 25008 - granica - Kokolj		0,500		
31.	NC 2-053	LC 25205 - kčbr. 13 A/14 Gornja Višnjica - Matečaki			0,430	
32.	NC 2-054	LC 25008 - kčbr. 3/A Zalužje - Zalužje/Cifri			0,380	
33.	NC 2-055	od LC 25008 do čkr. 17/A Gornja Višnjica - od križa do križa ili Pustajčki/Mežnari		1,875		
34.	NC 2-056	od NC 2-055 do kčbr. 14 Gornja Višnjica - Mursi -(MAKADAM)			0,350	
35.	NC 2-071	NC 1-101 - Višnjička Jazbina 11 - Višnjička Jazbina - Cvirki (MAKADAM)				0,400
36.	NC 2-075	ŽC 2056 - 36/A Bednjica				0,070
37.	NC 2-076	LC 25008 - kčbr 24/L Zalužje - Hrašćica			0,110	
38.	NC 2-077	LC 25008 - kčbr. Zalužje 24 - (MAKADAM)			0,180	
39.	NC 2-084	ŽC 2056 - 62 B Bednjica				0,080
40.	NC 2-085	NC 2-055 do kčbr. 1 Gornja Višnjica				0,120
41.	NC 2-086	ŽC 2056 - kčbr. 59/J Gornja Višnjica				0,050
42.	NC 3-092 I	LC 25008 - granica			0,045	
43.	NC 3-092 II	LC 25008 - kčbr. 24/J Zalužje - granica - (MAKADAM)				0,400
44.	NC 3-093	LC 25205 - kčbr. 24/A Gornja Višnjica				0,200
UKUPNO =				7,005	9,215	2,870

MJESNI ODBOR ZLOGONJE						
		Popis ulica	Cestovni pravci razine prednosti	I	II	III
				km	km	km
1.	NC 1-111 II	od kčbr. D. Višnjica 57 C do NC 1-112				0,675
2.	NC 1-111 II	od ŽC 2043 do NC 1-112 - Jobi		0,610		
3.	NC 1-112	od ŽC 2056 do NC 1-111 - sa odvojcima (Jurenci)		0,850		
4.	NC 1-114	od ŽC 2056 do kčbr. 132 (Čeligi)			0,230	
5.	NC 1-115	od ŽC 2056 do kčbr. 131 (Čeligi)			0,330	
6.	NC 1-116	od ŽC 2056 do kčbr. 123 (Kolenići/Hiržini)			0,300	
7.	NC 1-121	od ŽC 2056 do kčbr. 3/A (FOGCI)			0,350	
8.	NC 1-122	od ŽC 2043 - kčbr. 32 - ŽC 2043 (Bondaki)		1,280		
9.	NC 1-123	od ŽC 2043 do kčbr. 55 - sa odvojcima (Zolmani)		0,990		
10.	NC 1-124	od ŽC 2043 do kčbr. 97 (Pucalek)			0,470	
11.	NC 2-061	od LC 25181 do kčbr. 14 (Prašnjički)			0,150	
12.	NC 2-062	od LC 25181 do kčbr. 12 (Kontaki)			0,105	
13.	NC 2-063	od LC 25181 do kčbr. 22 (Deždeki)			0,370	
14.	NC 2-064 I	od ŽC 2043 do kčbr. 51		0,520		
15.	NC 2-064 II	od kčbr. 51 do kčbr. 48/B			0,400	
16.	NC 2-064 III	od kčbr. 51 do NC 2-065			0,560	
17.	NC 2-065 I	od ŽC 2043 - kčbr. 40				0,470
18.	NC 2-065 II	NC 2064 do kraja asfalta				0,680
19.	NC 2-066 I	od ŽC 2043 do kraja asfalta				0,150
20.	NC 2-066 II	od kčbr. 49/A do NC 1-123 - (MAKADAM)				0,470
21.	NC 2-067 I	LC 25204 do kčbr. 65 (Biškupi)				0,100
22.	NC 2-067 II	LC 25204 - kčbr. 66 (Biškupi)				0,120
23.	NC 2-068 I	ŽC 2043 do NC 1-111 (Mati/Guzlini/Kešeri)		1,630		
24.	NC 2-068 II	odvojak prema kčbr. 95 - makadam				0,085
25.	NC 2-068 III	odvojak Vrapci - prema kčbr. 102			0,530	
26.	NC 2-068 IV	odvojak Biškupi do kčbr. 92			0,135	
27.	NC 2-069	Hadijaki do kčbr. 70 D			0,250	
28.	NC 2-074	od NC 2-068 do kčbr. 75 - (Mati)			0,135	
29.	NC 2-083	od LC 25181 do kčbr. 19 - (Makadam)				0,140
U K U P N O =				5,880	4,315	2,890

MJESNI ODBORI				
Cestovni pravci razine prednosti		I	II	III
		km	km	km
	Mjesni odbori			
1.	M.O. Lepoglava	5,630	2,665	0,465
2.	Lep. Ves	6,825	1,675	4,905
3.	M.O. Očura	2,875	1,110	0,870
4.	M.O. Purga	2,820	0,640	0,090
5.	M.O. Viletinec-Vulišinec	2,140	1,190	1,150
6.	M.O. Kamenica	1,940	1,225	0,460
7.	M.O. Žarovnica	3,451	6,230	0,290
8.	M.O. Kam. Podgorje	3,100	4,725	0,340
9.	M.O. D. Višnjica	6,105	4,300	2,170
10.	M.O. G. Višnjica	7,005	9,215	2,870
11.	M.O. Zlogonje	5,880	4,315	2,890
SVEU K U P N O =		47,771	37,290	16,500

AUTOBUSNA STAJALIŠTA - Ugibališta					
	Popis ulica	Cestovni pravci razine prednosti	I	II	III
			m ²	m ²	m ²
1.	Varaždinska ulica(zaobilaznica)		90,00		
			90,00		
2.	Trakošćanska ulica 2kom		90,00		
			90,00		
3.	Hrv. Pavlina(Čret)		90,00		
			90,00		
	Hrv. Pavlina(Osnovna škola)		90,00		
	Peron kod restorana		450,00		
4.	Žarovnica Mavreki		90,00		
	Žarovnica Osnovna škola		90,00		
5.	D. Višnjica		90,00		
			90,00		
6.	G. Višnjica		90,00		
			90,00		
			90,00		
	Bednjica		90,00		
7.	Zlogonje		90,00		
U K U P N O =			1.890,00	0,000	0,000

AUTOBUSNA STAJALIŠTA - Nogostup					
	Popis ulica	Cestovni pravci razine prednosti	I	II	III
			km	m ¹	m ¹
1.	Hrv. Pavlina(Čret)		0,045		
			0,045		
2.	Žarovnica Mavreki		0,045		
	Žarovnica Osnovna škola		0,045		
3.	D. Višnjica		0,045		
4.	G. Višnjica		0,045		
			0,045		
			0,045		
	Bednjica		0,045		
5.	Zlogonje		0,045		
U K U P N O =			0,450	0,000	0,000

JAVNE POVRŠINE - PARKIRALIŠTA I AUTOBUSNA OKRETIŠTA						
	Popis ulica	Cestovni pravci razine prednosti	I	II	III	
			m ²	m ²	m ²	
	M.O. Lepoglava					
1.	Zdrastvena ambulanta		1.250,000			
2.	Trg 1. Hrv. Sveučilišta(kod busne)		2.250,000			
3.	Pošta parking		700,000			
4.	Dječji vrtić		265,000			
5.	Osnovna škola parkiralište		850,000			
6.	Parking ispod banke		800,000			
7.	Parking nasuprot banke		180,000			
8.	Makadam između zdravstvene i banke			400,000		
		U K U P N O =	4.465,000	400,000	0,000	
	M.O. Očura					
1.	Parking kod društvenog doma		500,000			
		U K U P N O =	500,000	0,000	0,000	
	M.O. Purga					
1.	Prkralište kod novog groblja		800,000			
2.	Prkralište kod starog groblja		150,000			
3.	Prkralište kod starog groblja (Makadam)			800,000		
		U K U P N O =	950,000	800,000	0,000	
	M.O. Donja Višnjica					
1.	Prkralište kod groblja		685,000			
2.	Parkiralište kod škole		200,000			
3.	Trg i kod vatrogasnog doma		1.000,000			
		U K U P N O =	885,000	0,000	0,000	
	M.O. Gornja Višnjica					
1.	okretište autobusa u Zalužju		300,000			
		U K U P N O =	300,000	0,000	0,000	
	M.O. Viletinec-Vulišinec					
1.	okretište autobusa u Vulišincu		300,000			
2.	okretište autobusa kod "Viktorije"		300,000			
		U K U P N O =	600,000	0,000	0,000	
	M.O. Kamenica					
1.	Osnovna škola parkiralište		600,000			
		U K U P N O =	600,000	0,000	0,000	
	M.O. Žarovnica					
1.	Osnovna škola parkiralište		600,000			
		U K U P N O =	600,000	0,000	0,000	
		SVEU K U P N O =	8.900,000	1.200,000	0,000	

JAVNE POVRŠINE - NOGOSTUPI						
	Popis ulica	Cestovni pravci razine prednosti	I	II	III	
			km	km	km	
	M.O. Lepoglava					
1.	A. Mihanovića		0,215			
2.	Trg K. Tomislava uz nc		0,120			
3.	K.A. Stepinca uz nc		0,490			
4.	K.A. Stepinca uz LC		0,740			
5.	Trg I. Hrv. Sveučilišta(do zida crkve)		0,355			
6.	Varaždinska ulica uz DC 35 (gaveznic-centar)		0,315			
7.	Varaždinska ulica uz DC 35 (centar-K.A. Stepinca)		1,475			
8.	Hrvatskih Pavlina(od DC 35 do ulice Borje) uz OŠ i Lepu		1,240			
9.	Hrvatskih Pavlina(od zida do busne nasuprot OŠ)		0,645			
		U K U P N O =	5,595	0,000	0,000	
	M.O. Očura					
1.	Uz D35		1,170			
		U K U P N O =	1,170	0,000	0,000	
	M.O. Kamenica					
1.	UZ ŽC 2057 (Kroz kamenicu)		0,730			
2.	Uz LC 25107 (prema Crkovcu)		0,250			
3.	Uz NC 1-066 (prema osnovnoj školi)		0,135			
4.	Uz LC 25106		0,185			
5.	uz ŽC 2101 (Kam. Vrhovec)		1,095			
		U K U P N O =	2,395	0,000	0,000	
	M.O. Žarovnica					
1.	Uz ŽC 2057 (NEC- Osnovna škola)		0,690			
1.	Uz ŽC 2057 (Mačeki)		0,900			
2.	Uz ŽC 2101 (prema Kamenici)		0,455			
		U K U P N O =	2,045	0,000	0,000	
	M.O. Donja Višnjica					
1.	Uz ŽC 2056		0,890			
2.	Uz NC 1-139 (prema OŠ)		0,090			
3.	Uz ŽC 2056 Lipa-sutinska		0,800			
		U K U P N O =	3,085			
	M.O. Zlogonje					
1.	Uz ŽC 2056		0,700			
2.						
		U K U P N O =	0,980	0,000	0,000	
	M.O. Lep. Ves					
1.	Hrv. Pavlina - do slivara		0,485			
2.	Hrv. Pavlina - od slivara do stare ciglane		0,265			
3.	Čret		0,740			
4.	Varaždinska ulica (uz DC 35)		1,145			
		U K U P N O =	2,635	0,000	0,000	
	M.O. Vil. - Vul.					
1.	Uz ŽC 2101		0,360			
		U K U P N O =	0,360	0,000	0,000	
	M.O. Purga					
1.	Trakošćanska prema Bednji		1,190			
2.	Trakošćanska prema Vulišincu		0,400			
3.	Mažuranićeva stari		1,085			
4.	Mažuranićeva novi		0,505			
		U K U P N O =	3,180	0,000	0,000	
		SVEU K U P N O =	21,445	0,000	0,000	

S obzirom na veličinu cestovne mreže kao i raznolikost važnosti pojedinih cestovnih i uličnih pravaca, na cestama se ne intervenira istovremeno, već po određenom prioritetu čišćenja. Razine cestovnih pravaca određivane su prema gustoći naseljenosti prolaska dionice, odnosno prema broju korisnika, a ne prema Zakonu o cestama (NN 84/11, 22/13, 54/13, 148/13) i Pravilniku o održavanju cesta (NN 90/14.),

1. Cestovni pravci I. razine prednosti

Intervenciji se pristupa u momentu kada na kolniku ima više od 5cm snijega. Za kompletno osposobljavanje za promet ovih cesta može proći najviše 8 sati nakon prestanka padalina. Potrebno je očistiti kompletnu širinu kolnika i raskršća a na mjestima dobre preglednosti izradit će se i ugibalište.

Ukupna dužina cestovnih pravaca I. razine prednosti iznosi 47,771 km

2. Cestovni pravci II. razine prednosti

Intervenciji se pristupa u momentu kada na kolniku ima više od 5cm snijega. Za kompletno osposobljavanje za promet ovih cesta može proći najviše 16 sati nakon prestanka padalina. Potrebno je očistiti kompletnu širinu kolnika i raskršća a na mjestima dobre preglednosti izradit će se i ugibalište.

Ukupna dužina cestovnih pravaca II. razine prednosti iznosi 37,290 km

3. Cestovni pravci III. razine prednosti

To su ceste manjeg prometnog značaja. Ceste u ovom prioritetu očistit će se na potrebnu prohodnost u roku 30 sati nakon prestanka padalina.

Ukupna dužina cestovnih pravaca III. razine prednosti iznosi 15,550 km
Sveukupna dužina mreže nerazvrstanih cesta na području Grada Lepoglave iznosi 100,611 km

8. NAČIN PRIKUPLJANJA PODATAKA I SHEMA OBAVJEŠTAVANJA O STANJU I PROHODNOSTI NERAZVRSTANIH CESTA

Temeljem članka 31. Zakona o cestama (NN 84/11, 22/13, 54/13, 148/13), Grad Lepoglava dužan je osigurati obavješćivanje javnosti o stanju i prohodnosti nerazvrstanih cesta, te o izvanrednim događajima i meteorološkim uvjetima značajnim za odvijanje prometa na njima.

Obavijest o stanju i prohodnosti nerazvrstanih cesta, izvanrednim događajima, te meteorološkim uvjetima značajnim za odvijanje prometa, izvođač radova zimske službe dojavljuje zaduženoj osobi za izvođenje programa zimske službe u Gradu Lepoglavi.

Grad Lepoglava, preko lokalnih medija te web stranice Grada javnost obavještava o stanju na cestama.

9. PRIPREMNI RADOVI PRIJE POČETKA ZIMSKOG RAZDOBLJA U CILJU OMOGUĆAVANJA NJEZINOG UČINKOVITOG DJELOVANJA

Pod pripremnim radovima podrazumijevaju se radovi i aktivnosti na:

- pripremi nabave posipala,
- pripremi mehanizacije,
- pripremi i postavljanju dopunske prometne signalizacije i opreme
- pripremi državnih cesta i njenog neposrednog okoliša u smislu postavljanja dopunske prometne signalizacije na opasnim mjestima, postavljanje snježnih kolaca, postavljanje naprava i provođenje mjera za zaštitu od snježnih zapuha

Izvođenje radova na održavanju cesta u zimskim uvjetima izvodi se prema slijedećem rasporedu:

1. Sprečavanje poledice i čišćenje snijega s kolnika cesta i mostova, te čišćenje prometne signalizacije;
2. Sprečavanje poledice i čišćenje snijega s autobusnih stajališta;
3. Čišćenje snijega ili drugi radovi na ostalim dijelovima ceste.

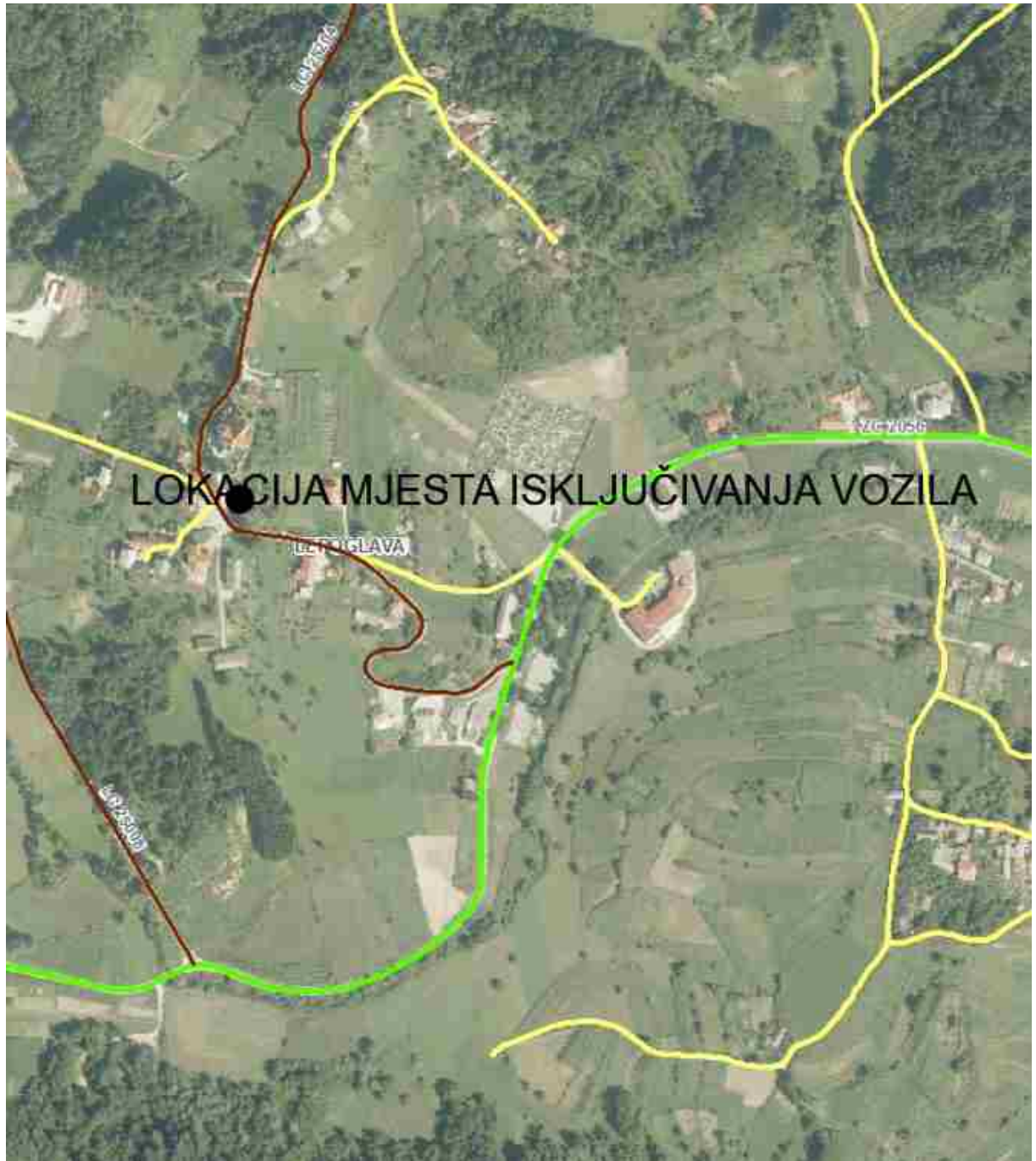
10. MJESTA I NAČIN ISKLJUČIVANJA POJEDINIH VRSTA VOZILA U ZIMSKIM UVJETIMA

Mjesta isključivanja pojedinih vrsta vozila u zimskim uvjetima vršit će se na lokacijama označenim na kartama.









11. PROCJENA TROŠKOVA ZIMSKE SLUŽBE

Podloga za planiranje troškova zimske službe sastoji se od definiranih stupnjeva pripravnosti i za njih potrebnog broja ljudstva i mehanizacije, te pretpostavljene dužine trajanja pojedinog stupnja pripravnosti za naše područje u periodu od 15.11.2021. do 15.04.2022. godine.

NAPOMENA: Stožer zimske službe i operativno rukovodstvo Grada Lepoglave može odstupiti od razina prednosti i obima radova ukoliko to prilike zahtijevaju.

11. PROCJENA TROŠKOVA ZIMSKE SLUŽBE

Podloga za planiranje troškova zimske službe sastoji se od definiranih stupnjeva pripravnosti i za njih potrebnog broja ljudstva i mehanizacije, te pretpostavljene dužine trajanja pojedinog stupnja Pripravnosti za naše područje u periodu od 15.11.2021. do 15.04.2022. godine.

TROŠKOVNIK ZA ZIMSKU SLUŽBU					
Sve količine navedene u troškovniku su okvirne, procijenjene na podacima prijašnjih zimskih razdoblja.					
	Radovio	Jed. mjere	Količina	Jed. cijena	IZNOS (kn)
1.	Pripravnost baze tijekom pojedinog zimskog razdoblja za vrijeme trajanja okvirnog sporazuma. Pripravnost podrazumijeva skladišni prostor za čuvanje minimalno 15 t soli za soljenje ulica i 30m ³ sipine te stroj (kombinirka) i prostor za izradu mješavine soli i sipine.	kpl.	1,00	20.000,00	20.000,00
2.	Dežurna služba pozivnog centra tijekom trajanja zimske službe za vrijeme trajanja okvirnog sporazuma	sat	384,00	90,00	34.560,00
3.	Rad vozila do 2t				
	Efektivni rad na posipavanju cesta	sat	50,00	270,00	13.500,00
4.	Rad vozila 2-12 t				
	Efektivni rad	sat	96,00	350,00	33.600,00
5.	Rad kamiona preko 12 t				
	Efektivni rad	sat	96,00	450,00	43.200,00
6.	Utovarivač na čišćenju snijega(kombinirka)				
	Efektivni rad	sat	96,00	450,00	43.200,00
7.	Utovarivač na utovaru posipala(kombinirka)				
	Efektivni rad	sat	96,00	347,00	33.312,00

8.	Rad grejdera				
	Efektivni rad	sat	96,00	250,00	24.000,00
9.	Rad unimoga (posipač/ralica)				
	Efektivni rad	sat	96,00	420,00	40.320,00
10.	Rad- stroj sa snježnom frezom				
	Efektivni rad	sat	120,00	340,00	40.800,00
11.	Rad traktora (posipač/ralica)				
	Efektivni rad	sat	576,00	320,00	184.320,00
12.	Rad radnika - ručna čišćenja nogostupa, pješačkih prijelaza, ručna posipavanja i sl.				
	Efektivni rad	sat	408,00	90,00	36.720,00
13.	Posipala (materijal za sprječavanje, ublažavanje ili uklanjanje poledice i smanjenje klizavosti) Sva posipala obračunavaju se po stvarno utrošenoj količini, fco zimska baza				
	Sol za posipavanje cesta	t	30,00	730,00	21.900,00
	Agregat za posipavanje cesta 4-8 mm	t	90,00	134,00	12.060,00
14.	Čišćenje prometne signalizacije	kom	50,00	20,00	1.000,00
15.	Obilježavanje rubova ceste: Nabava, postavljanje i uklanjanje rubnih štapova: obuhvaća jednokratno postavljanje i po završetku zimske službe uklanjanje i deponiranje rubnih štapova.	kom	100,00	35,00	3.500,00
16.	Postava odgovarajuće prometne signalizacije u slučaju zatvaranja ceste ili posebnog režima vožnje	kom	5,00	395,00	1.975,00
17.	Osiguranje odvodnje ceste prilikom naglog otapanja snjega (čišćenje postojećih cestovnih jaraka i propusta)				
	Strojno	sat	30,00	300,00	9.000,00
	Ručno	sat	50,00	90,00	4.500,00
25.	Ophodarska služba	sat	100,00	70,00	7.000,00
	UKUPNO (kn):				608.467,00
	PDV (kn):				152.116,75
	SVEUKUPNO:				760.583,75

NAPOMENA: Stožer zimske službe i operativno rukovodstvo Grada Lepoglave može odstupiti od razina prednosti i obima radova ukoliko to prilike zahtijevaju.